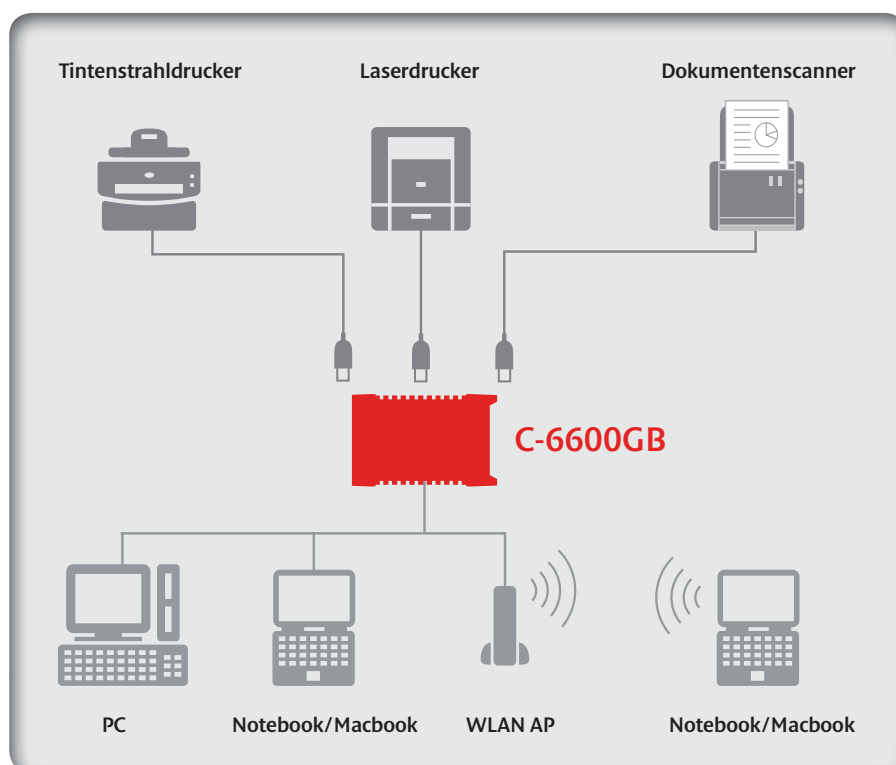


Canon Dokumentenscanner über Gigabit-Ethernet ins Netzwerk

silex C-6600GB
Hi-Speed Gigabit Print- & Scanserver

you can

- Scanserver
- Printserver
- MFP/AIO-Server
- Storageserver
- Bi-direktionale Kommunikation mit Canon Dokumentenscannern und Druckern
- USB-Port
- USB 2.0 Hi-Speed
- 10/100/1000 Mbit
- Canon-Statusmonitor
- IPP IP-Filterfunktion Erhöhte Sicherheit
- Internet Printing Protocol
- Mehrsprachenunterstützung



Mit dem C-6600GB können bequem und flexibel Canon-Dokumentenscanner und Multifunktionsdrucker ins Local Area Network eingebunden werden.

Wie die gesamte C-Serie von silex wurde auch der C-6600GB in enger Zusammenarbeit mit Canon entwickelt.

So können alle Funktionen des Canon Scanners oder Druckers über das Netzwerk genutzt werden – als sei er lokal angeschlossen.

Die Vorteile

- Scannen, aber auch drucken, Speicherkarten verwenden und PC-Faxfunktion über ein Local Area Network mit Gigabit Geschwindigkeit
- Speziell entwickelt für alle Canon Dokumentenscanner und kompatibel mit den meisten Canon Multifunktionssystemen und USB-Druckern
- Unterstützung des Canon-Druckerstatusmonitors
- Unterstützung des Scan-Button Managers“CaptureOnTouch”

Kompatibel mit:

- Canon DR-Serie Dokumentenscanner
- Canon PIXMA Tintenstrahldrucker
- Canon Laserdrucker
- Canon PIXMA Multifunktionsgeräte

silex
technology

Canon

Canon Dokumentenscanner über Gigabit-Ethernet ins Netzwerk

Features

Zukunftsweisende Gigabit Technologie

Der C-6600GB verfügt über einen Gigabit Ethernet Anschluss. Das Gerät unterstützt neben Gigabit (1000 Mbit) natürlich auch die Standards mit 10 oder 100 Mbit weiterhin.

Machen Sie aus Ihrem Canon Dokumentenscanner einen Netzwerkscanner

Mit dem C-6600GB kann ein Canon Dokumentenscanner mit den Kollegen über das Netzwerk im Unternehmen geteilt werden.

Netzwerkscannen, Netzwerkdrucken, Speicherkartengebrauch und Nutzen der PC-Faxfunktion über das Netzwerk

Der C-6600GB stellt über das Netzwerk alle Funktionen der kompatiblen Canon-Geräte bereit.

Unterstützung des Canon-Druckerstatusmonitors in Echtzeit

Der Komfort der Canon-Statusmonitorfunktion ist über das Netzwerk nutzbar, als sei der MFP lokal an den PC angeschlossen.

Durch Device Server Funktionen auch Unterstützung für Mac OS

Damit Sie ihren Canon Dokumentenscanner oder andere USB Geräte auch unter Mac OS benutzen können, gibt es die Device Server Funktion des C-6600GB. Damit funktioniert das Gerät in Verbindung mit den passenden Mac-Gerätetreibern und der Software SX-Virtual Link als Device Server. Sie können sich über das Netzwerk verbinden und ihr USB Gerät so verwenden, als wenn es lokal angeschlossen wäre. Diese Funktion steht natürlich auch von Windows aus zur Verfügung. Konfiguration dieser Einstellung ist über das Webinterface möglich.

Maximiert die Produktivität des Scanners

Mithilfe des C-6600GB teilen sich mehrere Benutzer einen hochwertigen Canon Dokumentenscanner im Netzwerk. Der C-6600GB stellt Scanner auch unter Virtuellen Maschinen (VM) zur Verfügung. Die Software SX-Virtual Link erlaubt die Anforderung eines Scanners, der bereits durch einen anderen Nutzer verwendet wird. Bei Bedarf wird die Verbindung dann automatisch getrennt.



silex C-6600GB

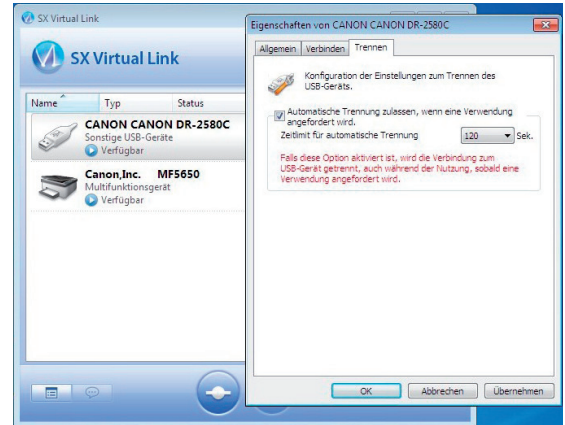


Canon DR-4010C

Anwendungsbeispiel

Software SX- Virtual Link

Clientsoftware für die virtuelle USB Verbindung im Device Server Mode und für Scanner.



Spezifikationen

Unterstützte Betriebssysteme	Windows 7, Vista, XP, Server 2003 und 2008 (32/64 Bit); Mac OS X v10.3-10.6
Unterstützte Protokolle	TCP/IP
Konfiguration	Quick Setup, Webbrowser, telnet, AdminManager
Geräteschnittstelle	1x USB 2.0 Hi-Speed (A-Type)
Netzwerkschnittstellen	10/100/1000 Mbps (Auto-Erkennung)
Strom am USB-Anschluss	bis zu 2000 mA
Stromversorgung	12 V, Universalnetzteil (AC 100-240 V)
Stromverbrauch	3 W + USB-Strom
Sprachen (Installationsprogramm)	Deutsch, Englisch, Französisch, Spanisch, Italienisch, Portugiesisch, Chinesisch, Japanisch
Garantie	2 Jahre
Zulassungen	FCC, CE, VCCI Klasse B
Packungsinhalt	C-6600GB, Installationsanleitung, Steckernetzteil, Garantiekarte, CD-ROM, Anleitungen
Größe	60 x 100 x 28 mm
Gewicht	100 g

Software

CX User Software	Schnellstart-Installationsassistent
CXPrint	Client-Software zum Drucken unter Windows
SX Virtual Link	Zum Netzwerken von USB-Geräten



silex technology, Inc.



silex technology, Inc.
Design & Manufacture Center

Canon ist eine eingetragene Handelsmarke von Canon Inc. silex technology ist eine eingetragene Handelsmarke von silex technology, Inc. Produkt- oder Markennamen anderer können die eingetragenen Handelsmarken oder Handelsmarken ihrer jeweiligen Eigentümer sein. Technische Informationen und Spezifikationen können ohne Ankündigung verändert werden. © 2011 silex technology europe GmbH. Alle Rechte vorbehalten.



silex technology europe GmbH
Gahlingspfad 55
47803 Krefeld
Kostenfreie Hotline
08 00/745 39 38
contact@silexeurope.com
www.silexeurope.com

Canon Inc.
www.canon.com

Canon Europa N.V.
www.canon-europe.com

© Canon Deutschland GmbH 2011
Stand: April 2011

Canon Deutschland GmbH
Europark Fichtenhain A10
47807 Krefeld
Tel. +49 (0)21 51 / 3 45-0
Fax +49 (0)21 51 / 3 45-102
www.canon.de

Bestell-Nr.: H110234