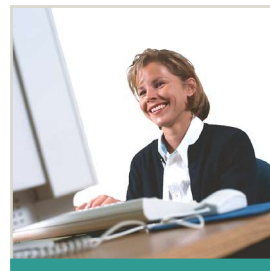
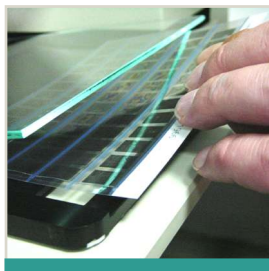
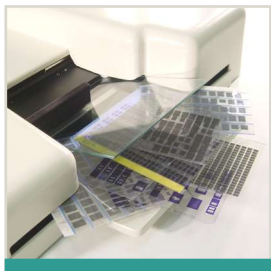
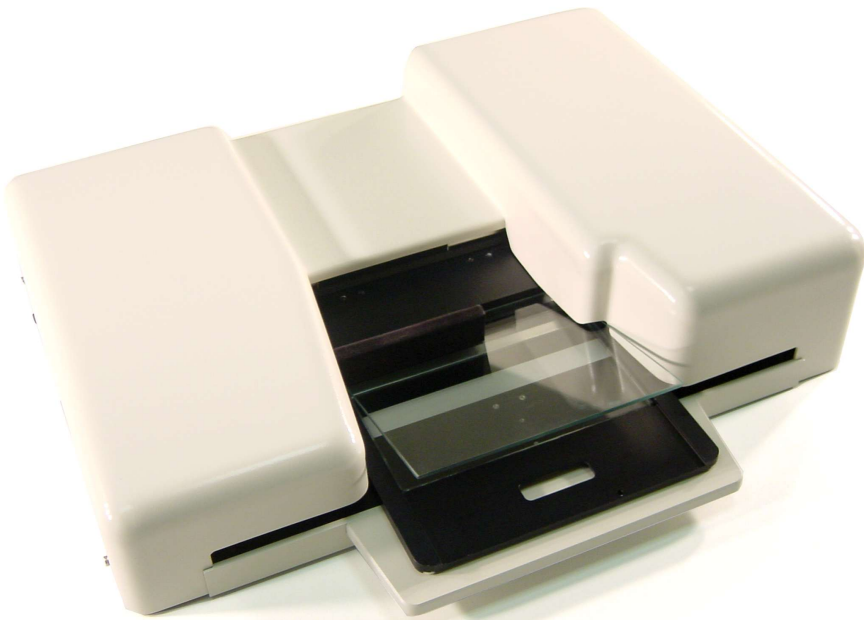


## Staude **MULTI-FLY** \*

\*Präzision und  
Geschwindigkeit -  
Mikrofichesbühne  
für Minolta und Canon  
Mikrofilmscanner zum  
automatischen Einscannen  
aller Mikrofichesarten.



>>> **Mikrofihescannen  
einfach gemacht**

# Staude MULTI-FLY \*

\* **Präzision und  
Geschwindigkeit -  
Mikrofichesbühne  
für Minolta und Canon  
Mikrofilmscanner zum  
automatischen Einscannen  
aller Mikrofichesarten.**

## Vorteile von Staude MULTI-FLY

- \* Einfaches Handling: Genaues Einlegen und Nachjustieren des Mikrofiches entfällt.
- \* Ist mit allen gängigen Mikrofilmscannern kompatibel.
- \* Alle Mikrofichesarten können automatisch eingescannt werden.
- \* Bei Einsatz von zwei Staude MULTI-FLY erreichen Sie pro Stunde bis zu 1400 Aufnahmen.
- \* Optimales Kosten-Nutzen-Verhältnis.

## Technische Daten

### Beschreibung:

Mikrofichesbühne für Minolta und Canon Mikrofilmscanner zum automatischen Einscannen aller Mikrofichesarten.

### Mikrofichesarten:

- Jackets 2-bahnig und 5-bahnig, simplex
- Jackets 5-bahnig, duplex
- COM-Fiches
- AB-Dick Fiches
- alle Arten von strukturierten Mikrofiches

### Scanauflösung:

200/300/400/600 dpi - je nach verwendetem Scanner

### Scangeschwindigkeit bei 200 dpi:

- Rasterfiche 14x28, 392 Aufnahmen: 25 min
- Rasterfiche 7x14, 98 Aufnahmen: 6 min
- Jacket 5-bahnig mit 75 Aufnahmen: 5 min

### Bühnensteuerung bei

unstrukturierten Mikrofiches (Jackets):

Die Ansteuerung von unstrukturierten Mikrofiches (Jackets) erfolgt mit Hilfe eines Prescans.

Die Positionen der Aufnahmen bzw. Frames eines Jackets werden automatisch erkannt und gespeichert. Diese Positionen werden während des Scanvorgangs nacheinander angefahren.

### Bühnensteuerung bei

strukturierten Mikrofiches:

Die Ansteuerung von strukturierten Aufnahmen erfolgt mit Hilfe einer Dreipunktjustage. Die zu verarbeitenden Mikrofiches können sowohl horizontal wie vertikal angefahren werden.

### Prescanzeit:

3 Sekunden (kompletter Mikrofiche)

### Scansoftware MF-Scan

Die MFScan ist eine Software die speziell für den Gebrauch von Staude MULTI-FLY entwickelt wurde. Nahezu alle Mikrofilmscanner werden über den Twaintreiber des jeweiligen Geräts angesteuert. Die MFScan ist sehr bedienerfreundlich und klar strukturiert. Auf viele unnötige Zusatzfunktionen die Sie in anderen Scanprogrammen finden, wurde weitgehend verzichtet, da die meisten Mikrofilmscanner heute in der Lage sind hardwaremäßig Prozesse durchzuführen, die vor Jahren nur über eine aufwendige Software möglich waren (deskewing, cropping usw.)

### Dateiformate:

Export in Tiff, Multipagetiff und PDF

### Betriebssysteme:

Windows NT, 2000

Ein komplettes Scansystem enthält folgende Komponenten:

- PC (Pentium III mit 512 RAM) mit SCSI-Karte und Monitor
- COM-Kabel
- Scansoftware MF-Scan
- Staude MULTI-FLY
- Mikrofilmscanner

### Hardwareinterface:

Serielle Schnittstelle V24

### Abmessungen:

B/550mm x H/60mm x T/400mm

### Gewicht:

10,5 kg

