

## Kodak Scan Station 100 Plus

Anschluss	10/100-Base-T, kein Host-PC erforderlich
Ausgabemethoden	Scanausgabe in einen Netzwerkordner, an einen Drucker, an eine E-Mail-Adresse, an ein Faxgerät, an einen USB-Stick, an einen FTP-Server (anonym, mit Authentifizierung, mit Proxy-Unterstützung)
Netzwerkprotokolle	TCP/IP, SMB, SMTP mit Authentifizierung (Anmeldung, einfacher Text, CRAM, NTLM), DHCP (oder statisch), NT-Domänenauthentifizierung, FTP, FTP mit Authentifizierung
Sicherheitsfunktionen	PDF-Verschlüsselung mit privatem Schlüssel, optionaler Zugriff mit PIN-Code, Option zum Aktivieren bzw. Deaktivieren der Möglichkeit zur Scanausgabe an einen USB-Stick, sichere Anmeldung über LDAP, Aktivitätenprotokollierung anhand der Anmelde-ID
Ausgabedateiformate	Einseitige und mehrseitige TIFF-, JPEG-, PDF-, durchsuchbare PDF- und verschlüsselte PDF-Dateien sowie optional JPEG-komprimierte TIFF-Dateien
Bedienfeld	Touchscreen mit 93 mm x 133 mm, 18-Bit-Farbe, Auflösung 640 x 480
Prozessor, Arbeitsspeicher, Festplatte (integriert)	Celeron D 2,4 GHz, 1 GB RAM, 40 GB Festplatte
Scan-Technologie	Beidseitiges Scannen mit Dual CCD, 600 dpi optische Auflösung; CCFL-Lichtquelle; die Ausgabtiefe beträgt 24 Bit (Farbe), 8 Bit (Graustufen), 1 Bit (Schwarzweiß)
Ausgabeauflösung	75, 100, 150, 200, 240, 300, 400 und 600 dpi
Imaging-Funktionen	Perfect Page Scanning, Schräglagenkorrektur, automatische Randentfernung
Durchsatz (Hochformat, Letter)	Bitonal/Graustufen: bis zu 25 Seiten/Minute/50 Bilder/Minute bei 200 dpi Farbe: bis zu 25 Seiten/Minute/40 Bilder/Minute bei 200 dpi
Einzug	bis zu 50 Blatt bei 75 g/m <sup>2</sup> -Papier Spezialdokumenteneinzug für den Einzug und die Ausgabe einzelner Dokumente über die Vorderseite
Maximale Dokumentengröße	215 mm x 863 mm - bei bestimmten Auflösungen bestehen möglicherweise Beschränkungen
Minimale Dokumentengröße	Einzelblatteinzug (mit dem mitgelieferten Spezialdokumenteneinzug): 50 mm x 87,5 mm Mehrfachdokumenteneinzug: 75 mm x 125 mm
Papierstärke und -gewicht	52-105 g/m <sup>2</sup> -Papier
Empfohlenes Tagesvolumen	Bis zu 1000 Blatt pro Tag
Prüfzeichen und Produktzertifizierungen	AS/NZS 3548 Klasse A (C-Tick-Prüfzeichen), CAN/CSA-C22.2 Nr. 60950-1 (TÜV-C-Prüfzeichen), Canada ICES-003 Issue 3 (Klasse A), GB4943, GB9254 (Klasse A), GB 17625.1 Harmonics (CCC „S&E“-Prüfzeichen), EN 55022 Einrichtungen der Informationstechnik - Funkstöreigenschaften (Klasse A), EN 61000-3-3 Flicker, EN 55024 Einrichtungen der Informationstechnik - Störfestigkeitseigenschaften (CE-Prüfzeichen), EN 60950 (TÜV-GS-Prüfzeichen), IEC 60950, CISPR 22 (Klasse A), VCCI (Klasse A), CNS 13438 (Klasse A), CNS 14336 (BSMI-Prüfzeichen), UL 60950-1 (TÜV-US-Prüfzeichen), CFR 47 Part 15 Subpart B (FCC Klasse A), Argentinien S-Prüfzeichen
Abmessungen	Gewicht: 18,1 kg; Tiefe: 33,8 cm; Breite: 59,7 cm; Höhe: 28,7 cm
Inhalt der Verpackung	Kodak Scan Station 100 Plus, Netzkabel, Benutzerhandbuch, CD-ROMs für Setup und Dokumentation, Kurzanleitung für die Installation, drei USB-Sticks, Spezialdokumenteneinzug, Konfigurationsverwaltungs-Software
Verfügbares Zubehör	USB-Sticks, Kodak Scan Station 100 Faxmodem-Zubehörteil (Scan Station 100-Modelle mit einer Seriennummer von 45325000 oder höher sind faxmodemfähig. Ein Upgrade älterer Modelle kann über den Kodak Service Support durchgeführt werden.)
Zubehör	Einzugsmodule, Rollenreinigungspads, Antistatiktücher
USB-Stick - Empfohlene technische Daten	USB 2.0, Mindestgröße für die Konfiguration: 32 MB, Mindestgröße für die Speicherung von Bildern und Dateien: 128 MB
PC-Mindestkonfiguration für die mitgelieferte Scan Station 100 Konfigurationsverwaltungs-Software	Pentium 3-Prozessor, 1 GHz oder höher, 512 MB RAM, USB 1.1 oder 2.0 mit Windows XP oder Windows 2000
Umgebungsbedingungen	Betriebstemperatur: 10-35 °C, relative Luftfeuchtigkeit: 10 bis 85 %
Stromverbrauch	Standby-Modus: <75 Watt; bei Betrieb: <95 Watt

Änderung der technischen Daten vorbehalten. Die Services sind möglicherweise nicht überall verfügbar. Umfassende Informationen erhalten Sie von Kodak oder Ihrem Kodak Vertriebspartner.

### Weitere Informationen finden Sie unter:

[www.kodak.com/go/ScanStationPlus](http://www.kodak.com/go/ScanStationPlus)

**Keep it Simple. Keep it Kodak.**

Gedruckt mit Kodak-Technologie.



### Kompatibel mit NSi AUTOSTORE

- Scan-Ausgabe an mehrere Dokumentenverwaltungssysteme
  - Vorschau gescannter Bilder, erneutes Scannen, Bildrotation und mehr
  - Dokumentenindizierung, Datenvalidierung mit externen Quellen
- Weitere Informationen finden Sie unter [www.nsius.com/go/kodak](http://www.nsius.com/go/kodak).

Großbritannien, Telefon: +44 870 8502351, Fax: +44 870 850 2352  
 Skandinavien, Telefon: +46 (8) 555 638 31, Fax: +46 (8) 555 995 04  
 Afrika, Telefon: +44 1442 846547, Fax: +44 1442 846606  
 Deutschland, Österreich und Schweiz, Telefon: +49 711 406 2535, Fax: +49 711 406 3619  
 Osteuropa und Naher Osten, Telefon: +36 1 454 3031, Fax: +36 1 387 9113  
 Frankreich, Spanien und Portugal, Telefon: +33 1 4001 4082, Fax +33 1 4001 3981  
 Italien, Telefon: +39 0266028338, Fax: +39 0266028358  
 Niederlande, Telefon: +31 33 2998751, Fax: +31 20 6545227  
 Belgien und Luxemburg, Telefon: +32 2 352 27 04, Fax: +32 2 352 30 28

©Kodak, 2008. Kodak ist eine Marke von Kodak. Änderungen der technischen Daten ohne vorherige Ankündigung vorbehalten. DoldeMedien 095\_08

CAT-Nr. E-DI.010.0908.de.01

Herausragende  
Leistungsfähigkeit.  
Ganz einfach per  
Fingertipp.

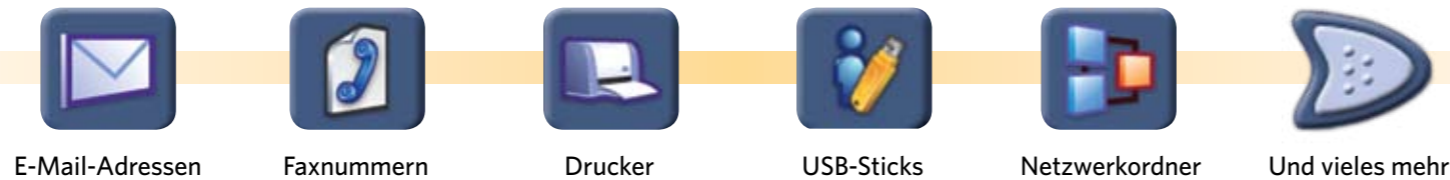
**Kodak**  
Scan Station 100 Plus



# Erfassen Sie Dokumente. Senden Sie diese an beliebige Ziele. Machen Sie das Beste aus Ihren Informationen.

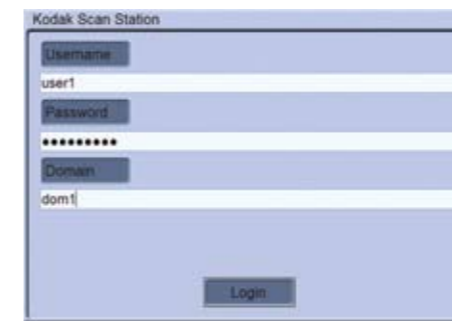
**Die Scan Station 100 Plus mit KODAK Perfect Page-Technologie bietet eine hervorragende Bildqualität auch bei schwierigen Dokumenten.**

Wie können Sie sicherstellen, dass in Ihrem Unternehmen allen Mitarbeitern die benötigten Informationen zur Verfügung stehen? Wie können Sie Informationen gemeinsam nutzen und dabei gleichzeitig die Kosten senken und Zeit sparen? Die **Kodak** Scan Station 100 Plus ist eine leistungsfähige Desktop-Lösung – ein Mehrzweckgerät, das Dokumente problemlos scannt und versendet. Die Scan Station 100 Plus kann mit vielen Pluspunkten aufwarten: kinderleichte Bedienung, hohe Sicherheit, Unterstützung der Systemverwaltung und eine ergonomische Arbeitsweise.



### Vorteile für Ihr Unternehmen

- Scannen und Versenden mit einem Gerät – es muss keine PC-Hardware oder -Software erworben werden
- Sekundenschnelle Bereitstellung von Informationen – in Farbe, Schwarzweiß oder Graustufen
- Einfache Bedienung ohne langwierige Einweisung
- Lässt sich in das bestehende Büronetzwerk integrieren
- Lässt sich für die Verarbeitung von Routineaufgaben anpassen



### Hohes Maß an Sicherheit

- Sichere Anmeldung über LDAP
- PDF-Verschlüsselung mit privatem Schlüssel für eine zusätzliche Sicherheitsebene
- Aktivierung/Deaktivierung der direkten Scanausgabe an einen USB-Stick, um zu gewährleisten, dass die Daten nicht in falsche Hände geraten



Scannen und Versenden mit einer Taste



Funktion für ein- und ausgehende Faxe verfügbar



Scannen Sie einen mehrseitigen Stapel und erstellen Sie einseitige PDFs



Fügen Sie eine unbegrenzte Anzahl von Dokumenten zu einem Stapel hinzu, der gerade verarbeitet wird



Durchsuchen Sie - wie bei der Suche nach E-Mail-Adressen - Netzwerkordnergruppen nach bestimmten Zielen



Scannen Sie in einer Sprache und führen Sie eine OCR in bis zu 14 anderen Sprachen durch

### Konzipiert für die Systemverwaltung

- Protokollierung von Benutzertransaktionen von der Anmeldung bis zur Abmeldung
- Für regelmäßige Aufträge können Einstellungen und Ziele in einer Aufgabe zusammengefasst werden
- Schnellerer Scanvorgang möglich, indem Sie die Einstellungs- und Zielgerätevorschau deaktivieren



### Ergonomische Bedienelemente

- Durch „flüsterleisen“ Betrieb für jede Arbeitsumgebung geeignet
- Einfache Bedienung dank des drehbaren Farb-Touchscreens
- Spezieller Papiereinzug für das schnelle Scannen von Personalausweisen und anderen kleinformatigen Dokumenten
- Intuitive Benutzeroberfläche in 14 wichtigen europäischen Sprachen

## EINFACHE BEDIENUNG



### Erweiterungsmöglichkeit der 12-monatigen Garantie auf 36 Monate mit Vor-Ort-Service und folgenden Leistungen:

- Helpdesk-Support in lokaler Sprache
- Beratung bei der Hardware-Installation
- Kosten für Ersatzteile, Fahrt- und Arbeitszeit
- Reaktionszeit bis zum nächsten Geschäftstag
- Unterstützung durch einen Servicespezialisten von Kodak

