

# Dokumentenscanner

## ScanSnap S300

office



**ScanSnap**  
Color Image Scanner  
**S300**

EUROPEAN  
ISV  
PARTNER

✓ **AP** ASSURANCE  
PROGRAMME

- Kompakter, mobiler Dokumentenscanner für das Büro, zu Hause oder unterwegs
- Scannt ein- oder doppelseitige Dokumente mit bis zu 16 Bildern pro Minute
- Verarbeitet Vorlagenformate von Visitenkarten bis zu A4
- ‚QuickMenu‘ zur schnellen Auswahl der Zielanwendung
- Mobile Stromversorgung über USB-Port möglich

**FUJITSU**

THE POSSIBILITIES ARE INFINITE

## Beschleunigte Nutzung gescannter Daten mittels der neuen S300 Microsoft® Office-Verknüpfungen

NEU

### Vorteile:



Nur ein Knopfdruck

- Bedienerfreundliche "Quick Menu"-Funktion.
- S300-Anwender können problemlos gescannte Bilder an E-Mails anhängen und diesen Scanner anstelle eines Fotokopierers zur Vervielfältigung von Papierdokumenten verwenden.
- Durch Scannen von Dokumenten in den ScanSnap Organizer lassen sich editierbare PDF-Dateien erzeugen. Diese Anwendung initiiert im Hintergrund Texterkennungsprozesse für das Dokument, sobald die CPU des Computers nicht ausgelastet ist.

Nutzen Sie die Funktionen des Organizers, um Dokumente mit den bevorzugten Einstellungen zu verarbeiten



Scan2Folder



Scan2E-Mail



Scan2Print



Top-class OCR engine  
**ABBYY FineReader for ScanSnap™ 3.0**

## ScanSnap S300

Digitalisiert im Handumdrehen diverse Dokumententypen. "Komplettsupport" von der Digitalisierung bis zur Anwendung.



Duplex  
16 B./Min

Simplex  
8 S./Min

10 Blatt

150 bis 600 dpi



Mobile Stromversorgung



Papier einlegen

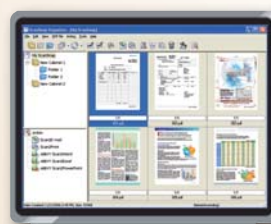


Dokumente auf Knopfdruck scannen



Gescannte Dokumente überprüfen und per E-Mail versenden

## Effizientes Management digitalisierter Daten



- S300-Anwender können vom ScanSnap erzeugte PDF-Dateien durch Ansicht der Thumbnail-Bildvorschau im ScanSnap Organizer problemlos lokalisieren.
- Der S300 erzeugt durchsuchbare PDF-Dateien, indem er im Hintergrund OCR-Prozesse durchführt, wenn der Prozessor nicht mit anderen Tätigkeiten ausgelastet ist. Dadurch können Papierdokumente praktisch verzögerungsfrei mithilfe von Desktop-Suchprogrammen (nicht inbegriffen) oder von im Windows-Betriebssystem bereitgestellten Suchfunktionen elektronisch abgerufen werden.

PDF management & searchability software  
**ScanSnap Organizer**

## Einfach und kompakt!

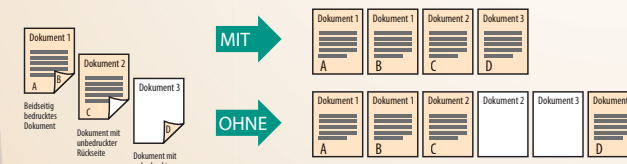
### Digitalisiert große Volumen von Bürodokumenten

Der S300 reduziert den Platzbedarf für Papieraufbewahrung, ermöglicht ein schnelles Auffinden wichtiger Dokumente und die Erzeugung von Daten für unterschiedliche Anwendungen, indem die gescannten Dokumente und Informationen elektronisch gespeichert werden. Endlich können Sie Ihre Papierdokumente in elektronischer Form auf Ihrem Notebook mitführen, anstatt einen Stapel Papier herumtragen zu müssen.



Anzeige der Dokumente, so wie sie aussehen sollen. Der S300 entfernt automatisch Leerseiten, rückt Bilder gerade und stellt sie entsprechend dem Textfluß richtig dar.

### Leerseitenerkennung



### S300 neben einem Notebook



### Automatische Schräglagenkorrektur und Seitendrehung



## Scannen von Visitenkarten bis zu Dokumenten im A4-Format

### Automatische Papiergrößenerkennung

Gleichzeitiges Scannen von mehrseitigen Dokumenten verschiedener Formate.

### A4



### Ungewöhnliche Dokumentenformate



### Visitenkarten



### Quittungen



## Effiziente Organisation von Visitenkarten

- Der S300 scannt mühelos große Mengen von Visitenkarten in digitale Visitenkartentaschen.
- Ermöglicht die Übergabe gescannter Visitenkarten an Outlook, Outlook Express und im CSV Format an Excel oder Datenbanken zum späteren Zugriff.



Business card scanning software  
**CardMinder™**

# ScanSnap S300 Technische Daten



ENERGY STAR®  
konform

"Adobe", "Acrobat" und das Adobe PDF-Logo sind entweder eingetragene Warenzeichen oder Warenzeichen von Adobe Systems Incorporated in den Vereinigten Staaten und/oder anderen Ländern.

<b>Produktname/Modell</b>	<b>ScanSnap S300</b>		
<b>Scannertyp/Scan-Methode</b>	ADF (automatischer Dokumenteneinzug), Farb-Duplexscanner		
<b>Bildsensor</b>	CIS (Farbbildsensor) X 2		
<b>Dateiformate</b>	PDF (Standard), hochkomprimierte PDF, JPEG		
<b>Vorlagenformate</b>	A4, B5, A5, B6, A6, Visitenkarten, US Letter, US Legal		
<b>Lichtquelle</b>	3-Farb-LED (Rot / Grün / Blau)		
<b>Papiergewicht (Stärke)</b>	64 bis 105 g/m <sup>2</sup>		
<b>Scangeschwindigkeit (A4-Hochformat)</b>			
<b>Scangeschwindigkeit<sup>1</sup></b> (A4-Hochformat / Netzstrombetrieb)	Normal-Modus	Farbe 150 dpi, S/W 300 dpi: 8 Seiten pro Minute / 16 Bilder pro Minute	
	Besserer Modus	Farbe 200 dpi, S/W 400 dpi: 6 Seiten pro Minute / 12 Bilder pro Minute	
	Best-Modus	Farbe 300 dpi, S/W 600 dpi: 4 Seiten pro Minute / 8 Bilder pro Minute	
	Excellent-Modus	Farbe 600 dpi, S/W 1.200 dpi: 0,5 Seiten pro Minute / 1 Bild pro Minute	
<b>Scangeschwindigkeit<sup>2</sup></b> (A4-Hochformat / USB-Port-Betrieb)	Normal-Modus	Farbe 150 dpi, S/W 300 dpi: 4 Seiten pro Minute / 8 Bilder pro Minute	
	Besserer Modus	Farbe 200 dpi, S/W 400 dpi: 3 Seiten pro Minute / 6 Bilder pro Minute	
	Best-Modus	Farbe 300 dpi, S/W 600 dpi: 2 Seiten pro Minute / 4 Bilder pro Minute	
	Excellent-Modus	Farbe 600 dpi, S/W 1.200 dpi: 0,5 Seiten pro Minute / 1 Bild pro Minute	
<b>ADF-Kapazität</b>	10-Blatt (A4, 80 g/m <sup>2</sup> )		
<b>Ausgabeauflösung</b>	600 dpi x 600 dpi		
<b>Ausgabeformat</b>	Farbe 24 Bit (RGB 8 Bit / Pixel); S/W (1 Bit / Pixel)		
<b>Schnittstelle</b>	USB 2.0 (USB 1.1-kompatibel)		
<b>Leistungsaufnahme</b>	Betrieb: ≤9 W, Standby: ≤5 W		
<b>Stromversorgung</b>	AC-Adapter: AC 100 bis 240 VAC ±10%, 50/60 Hz / USB-Betrieb: 5 V / 1 A (0,5 A X 2 Port)		
<b>Betriebsumgebung</b>	Temperatur 5°C - 35°C / Relative Feuchtigkeit 20% - 80% (nicht kondensierend)		
<b>Abmessungen (B x T x H)</b>	284 x 95 x 77 mm		
<b>Gewicht</b>	1,4 kg ohne Stromadapter		
<b>Im Lieferumfang enthaltene Software</b>	ScanSnap Manager®, ScanSnap Organizer, CardMinder		
<b>Umweltkonformität</b>	ENERGY STAR® und RoHS		
<b>Unterstützte Betriebssysteme</b>	Windows 2000 Professional, XP, Windows Vista		

<sup>1</sup> Scangeschwindigkeiten können abhängig von der Systemumgebung variieren. <sup>2</sup> Simultaner Anschluss an zwei mit Strom versorgte USB-Ports am Computer erforderlich.

\*Beim ScanSnap Manager handelt es sich um einen einzigartigen Treiber, welcher zahlreiche Anwendungen in geöffneten PDF- oder JPEG-Dateien ermöglicht. Diese Lösung baut bewusst nicht auf TWAIN- oder ISIS-Protokollen auf, um somit eine einfache und täglich bequeme Nutzung gewährleisten zu können. (ScanSnap kann nicht über TWAIN und ISIS™ Treibern angesteuert werden.)

Systemanforderungen		Windows® 2000 Professional	Windows® XP	Windows® Vista™	
<b>Kompatibles Betriebssystem</b>	ScanSnap Manager V4.2	Unterstützt	Unterstützt <sup>1</sup>	Unterstützt	
	ScanSnap Organizer V3.2	Unterstützt	Unterstützt <sup>1</sup>	Unterstützt	
	CardMinder™ V3.2	Unterstützt	Unterstützt <sup>1</sup>	Unterstützt	
<b>Hardware-Anforderungen</b>	CPU	Intel® Pentium® III Prozessor 1,2 GHz oder höher (Intel® Celeron® M 430 1,73 GHz oder höher empfohlen)		Intel® Pentium® 4 1.8GHz or higher (Intel® Celeron® M 430 1.73GHz oder höher empfohlen)	
	Speicherkapazität	512 MB oder mehr (1 GB oder mehr empfohlen)		1 GB oder mehr (1 GB oder mehr empfohlen)	
	Festplattenkapazität	Freie Kapazität von mindestens 920 MB zur Installation der in dieser Tabelle angegebenen Software erforderlich.			
	CD-ROM-Laufwerk	Zur Installation erforderlich			
	USB-Port	USB 2.0 / USB 1.1			

<sup>1</sup> Kompatibel mit Windows® 2000 Professional und Windows® XP Professional / Home Edition (Service Pack 1 oder höher). Funktioniert am Besten mit Windows Vista™-kompatiblen Versionen von Adobe Acrobat. Die Nutzung von nicht mit Windows Vista™-kompatiblen Versionen von Adobe Acrobat kann dazu führen, dass PDF-Dateien nicht durchsucht werden können. Speicherkapazität von 1 GB oder mehr beim Scannen im „Excellent-Modus“ empfohlen. Scangeschwindigkeiten möglicherweise geringer, wenn CPU-, Speicherkapazitäts- und USB 2.0-Anforderungen nicht erfüllt werden.

Verbrauchsmaterialien und Optionen	Teilenummer	Bemerkung
<b>ScanSnap S300 Consumable Kit</b>	CON-3541-010A	Maximale Lebenszeit: Bis zu 100.000 Dokumente oder 1 Jahr; Inhalt: 1 x Pick Roller, 2 x Separation Pad
<b>Cleaning Kit</b>	SC-CLE-KIT1	Enthält F1 Reinigungsflüssigkeit als Pumpspray, beschichtete Reinigungsblätter und Reinigungspapier

Alle Namen, Herstellernamen, Marken und Produktbezeichnungen unterliegen besonderen Schutzrechten und sind Herstellerzeichen und/oder eingetragene Marken ihrer jeweiligen Inhaber. Alle Angaben unverbindlich. Änderungen an den technischen Daten ohne vorherige Ankündigung vorbehalten.

**Fujitsu Europe Limited**  
Hayes Park Central  
Hayes End Road, Hayes  
Middlesex UB4 8FE  
England  
Tel: (+44-(0)20) 8573 4444  
Fax: (+44-(0)20) 8573 2643

**Fujitsu Deutschland GmbH**  
Frankfurter Ring 211  
80807 München  
Deutschland  
Tel: (+49-(0)89) 32378-0  
Fax: (+49-(0)89) 32378-100

**Fujitsu Italia S.p.A.**  
Via Nazario Sauro, 38  
20099 Sesto San Giovanni (MI)  
Italien  
Tel: (+39) 0226294.1  
Fax: (+39) 0226294.201

<http://emea.fujitsu.com/scanners>

**FUJITSU**

THE POSSIBILITIES ARE INFINITE